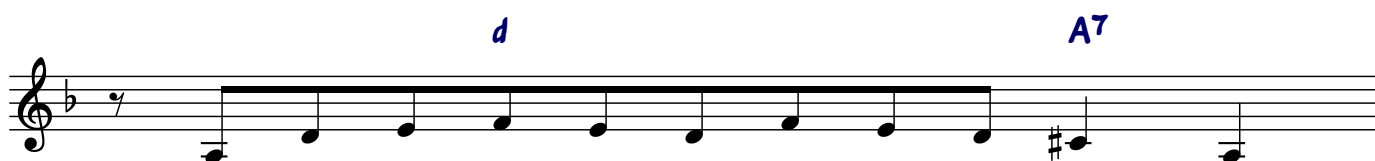


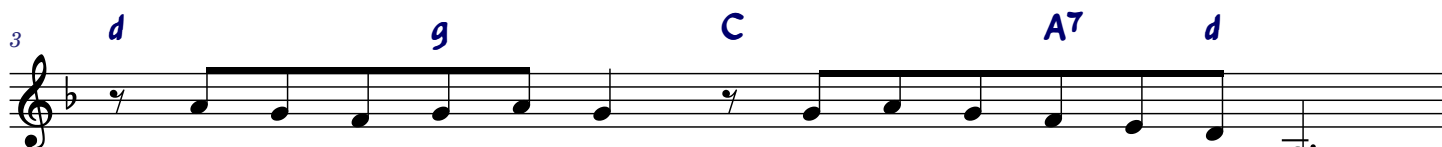
ZA CHWILĘ PRZYJDZIE PAN



Za chwi - lę przyj - dzie Pan w po - sta - ci chle - ba,
W ty - lu ko - ścio - łach na - raz śpiew roz - brzmie - wa,
Za chwi - lę przyj - dzie Pan, w ser - ca i du - sze
Na ol - tarz spły - wa krew, jak z drze - wa krzy - ża,



od ty - lu, ty - lu lat wciąż sta - je o - bok nas
błó - go - śta - wio - ny jest nasz Pan, wszech - świa - ta Bóg.
ro - zle - je po - kój swój, lecz... czy na dłu - go w nas?
prze - bi - ta Bo - ga dłoń wska - zu - je dro - gę do



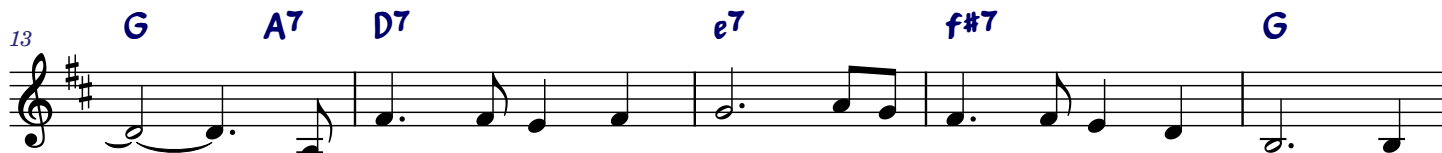
i swą przy - ja - zną dłoń wy - cią - ga w na - szą stro - nę,
On nasz co - dzien - ny chleb na Cia - ło swe za - mie - nia.
To ta - ki pro - sty gest, krzyż dło - nią nad kie - li - chem,
kra - i - ny ży - cia, gdzie trwa mi - łość, ta pra - wdzi - wa.



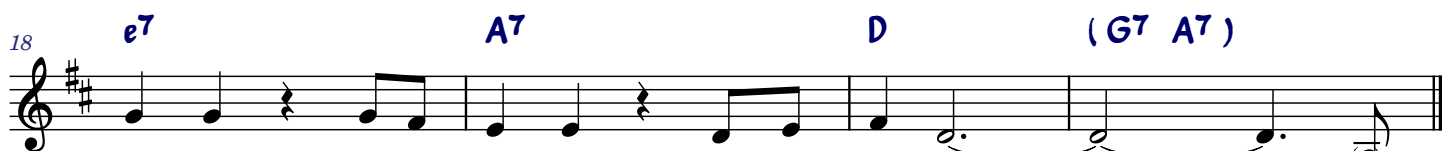
po - ma - ga zło - żyć sie - bie nam z naj - pros - tszych prawd.
Czy do - syć wia - ry masz, byś to zro - zu - mieć mógł? Więc przyjdź i - i
a wiecz - nej pra - wdę znak, że Bóg u - ko - chał nas.
Czy dość o - dwa - gi masz, by z Bo - giem dzie - lić ją?



Ty do - o te - go miej - sca gdzie, od ty - lu, ty - lu lat Pa - an cze - ka.



I ser - ce swo - je daj, a - a On po - mo - że Ci, od -



na - leżć zgu - bio - ne - go w nim czo - wie - ka. Więc

